

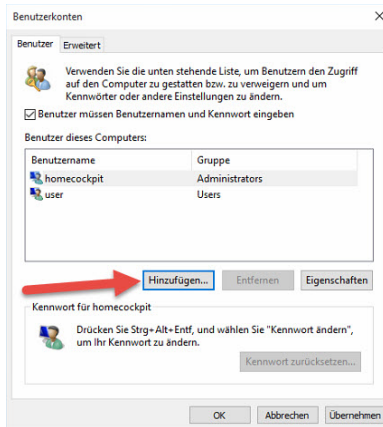
Benutzer anlegen

Benutzerkonto öffnen

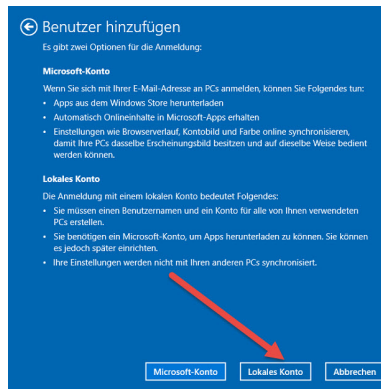
C:\Windows\System32\Netplwiz.exe

nächste Schritte siehe Bilder

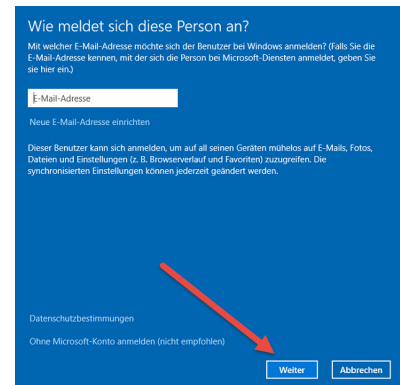
1. hinzufügen



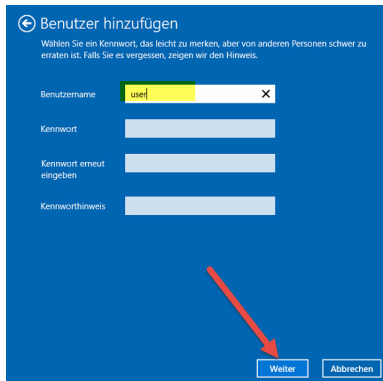
2. Lokales Konto



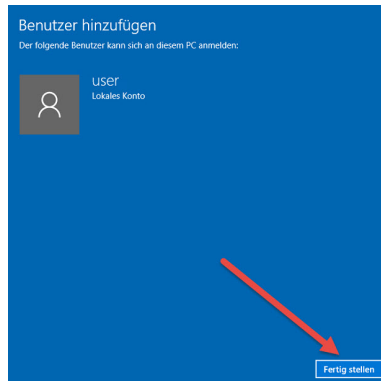
3. Weiter



4. Benutzername eintragen und weiter



5. Fertigstellen



6. User markieren Haken entfernen, dann mit Ok fertigstellen.

