

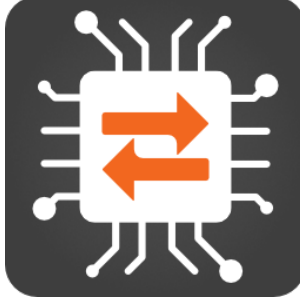


hc-browser

Implementieren Sie mit unserem HC-Browser webbasierte Gebäudevisualisierungen, die später mit einem Klick erreichbar sind, oder nutzen Sie ihn als herkömmlichen Browser zum Surfen im Internet.

Installation

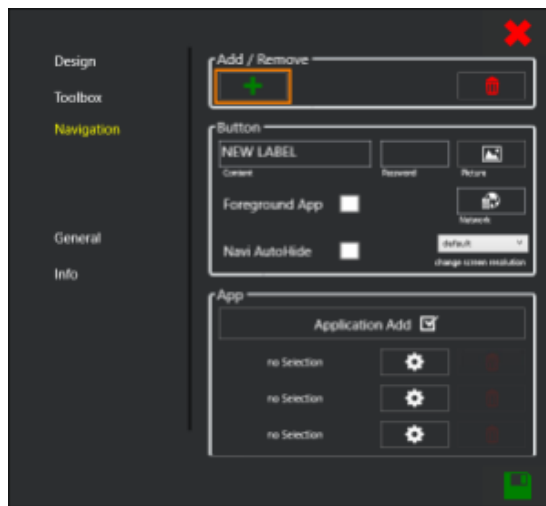
Um den vollen Funktionsumfang zu nutzen, müssen folgende Module auf dem PC installiert werden:

hc-navigation	hc-browser	hc-system
		
download	download	download

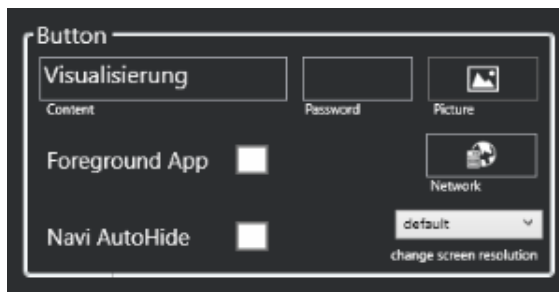
Konfiguration

Die Konfiguration von Embedded Websites kann über die Einstellungen der HC-Navigation oder auch über den Browser direkt vorgenommen werden:

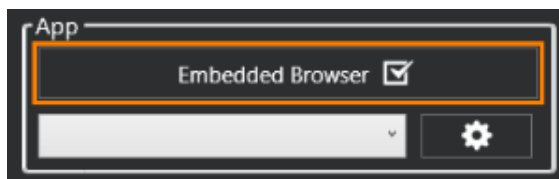
	<ol style="list-style-type: none">1. Öffnen Sie das Kontextmenü und navigieren Sie mit den Zahnrädern zu den Einstellungen.
---	---



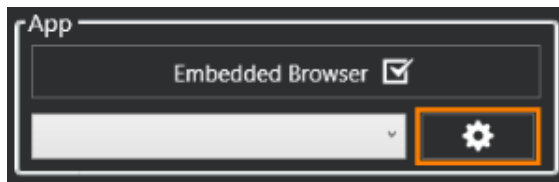
2. Fügen Sie mit dem "+" Symbol einen neuen Button zur Navigationsleiste hinzu



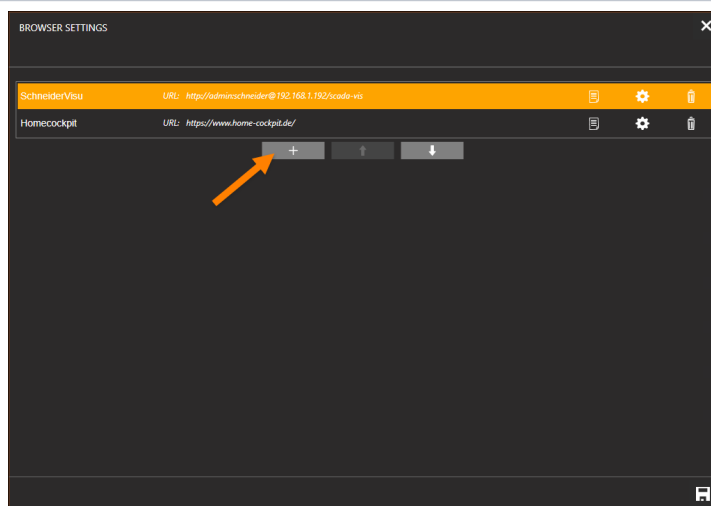
3. Konfigurieren Sie den Button nach Ihren Wünschen



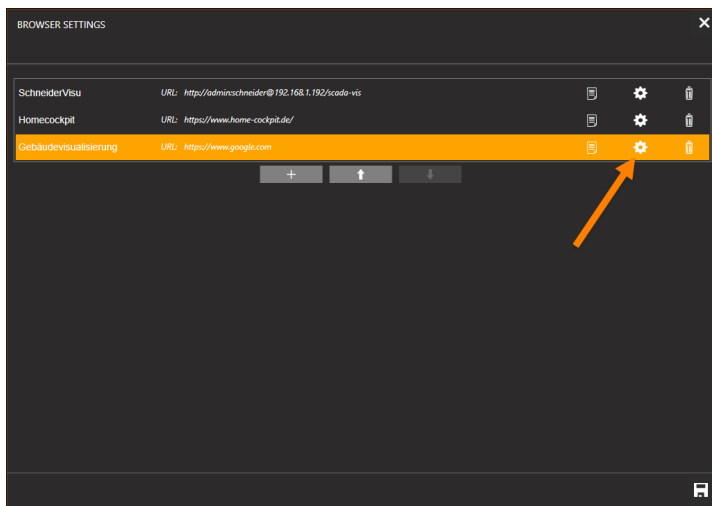
4. Wählen Sie im Menü "App" den Embedded Browser aus



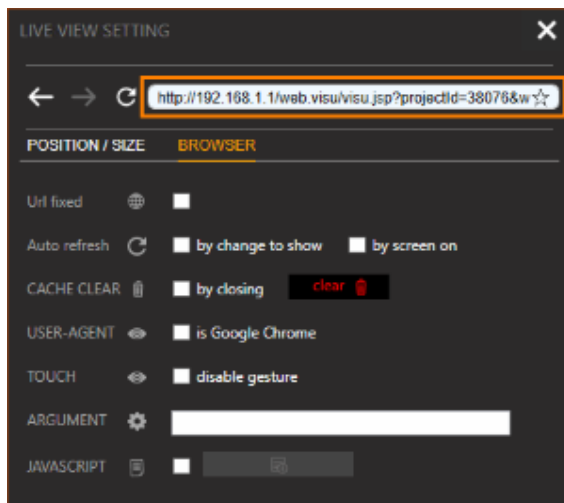
5. Klicken Sie das Zahnrad, um die Einstellungen des Browsers aufzurufen.



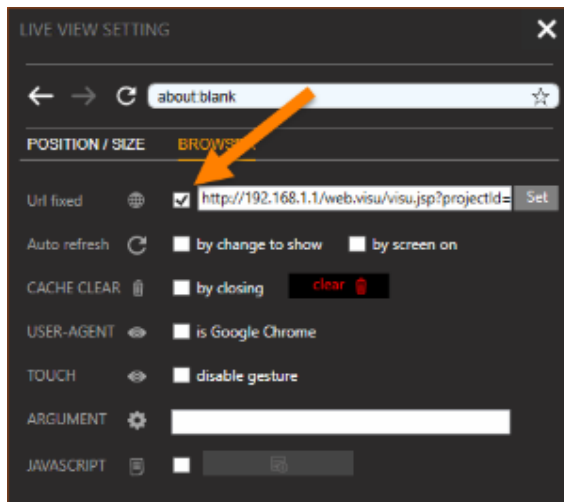
6. Klicken Sie den "+" Button, um eine neue Embedded Seite des Browsers zu konfigurieren.



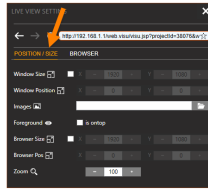
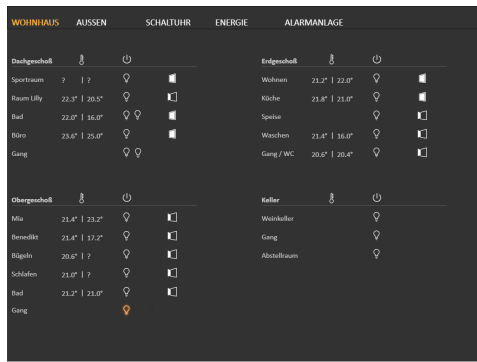
7. Geben Sie dem Eintrag einen passenden Namen und Klicken Sie das Zahnrad, um die Embedded Seite zu konfigurieren.



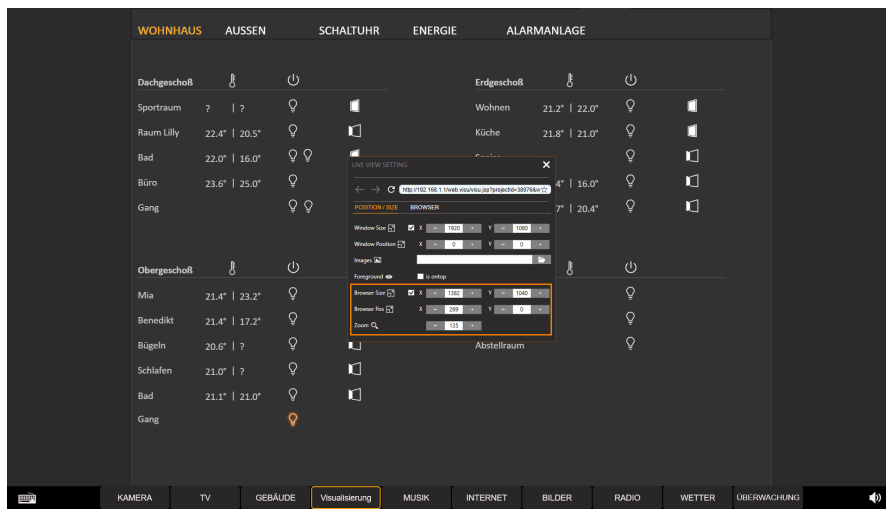
8. Tragen Sie die gewünschte Adresse in die dafür vorgesehene Leiste ein. Im Hintergrund wird das Browserfenster in Echtzeit angezeigt. Es kann auch dort zur gewünschten Adresse navigiert werden. Die URL in der Adressleiste wird automatisch angepasst.



8.1. Ist die Adresse der Seite nur unregelmäßig oder aktuell nicht erreichbar, kann auch "Url fixed " markiert und dort die gewünschte Adresse eingetragen werden.

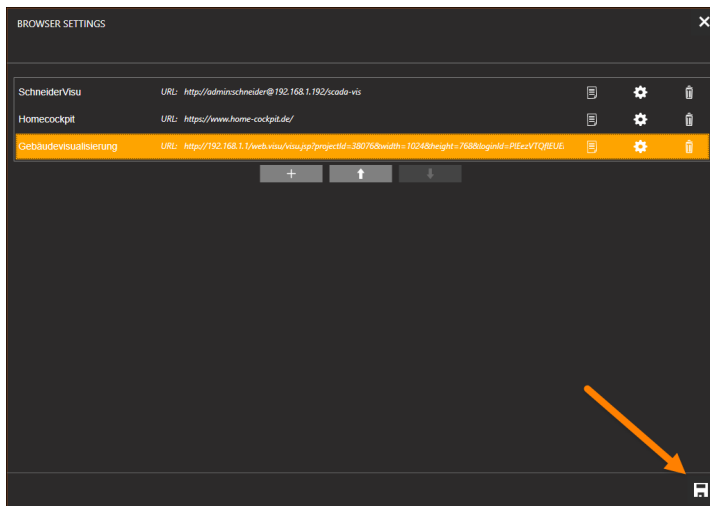


9. Sobald die gewünschte Seite angezeigt wird, kann auf "Position/Size" gewechselt werden, um die Anzeigeeinstellungen des Fensters anzupassen.

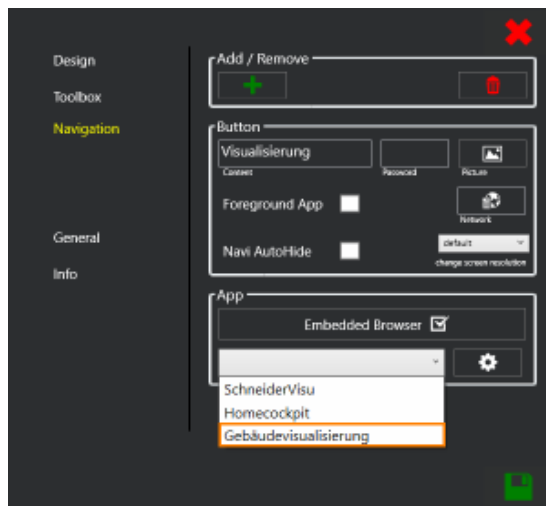


10. Stellen Sie den Zoom, die Position und die Größe des Browserfensters so ein, damit es Ihren Anforderungen entspricht.

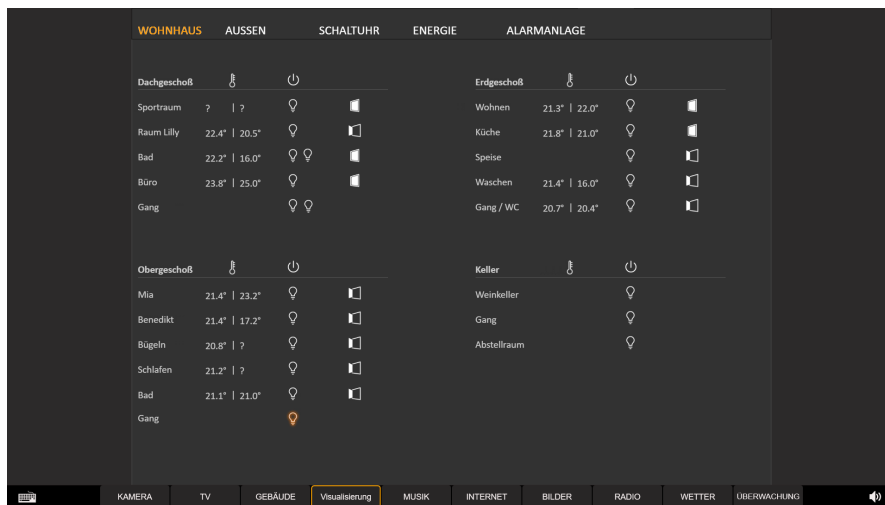
Hiernach können Sie den Konfigurator schließen. Die letzte vorgenommene Einstellung wird übernommen.



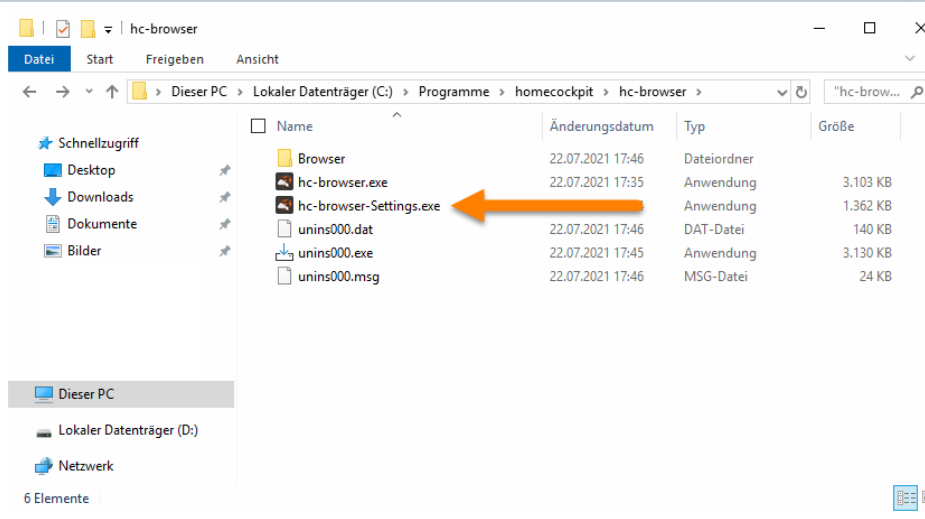
11. Speichern Sie die Konfiguration mit dem Diskettensymbol



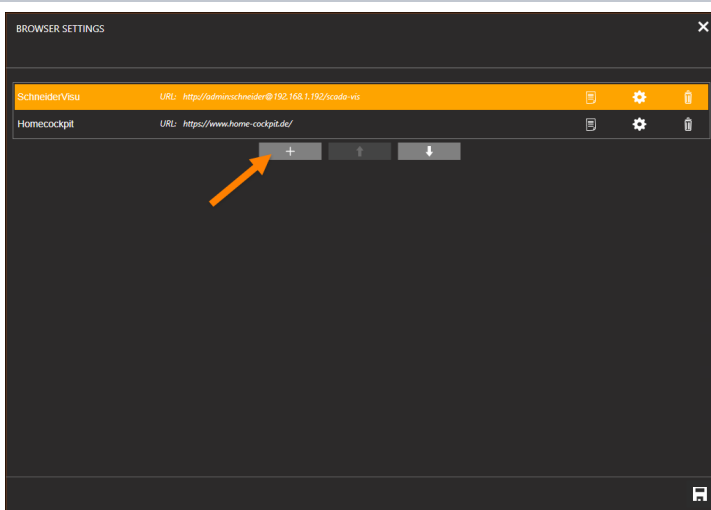
12. Wählen Sie im Konfigurationsmenü des Navigations-Buttons die gerade erstellte Embedded Webseite aus und speichern Sie diesen.



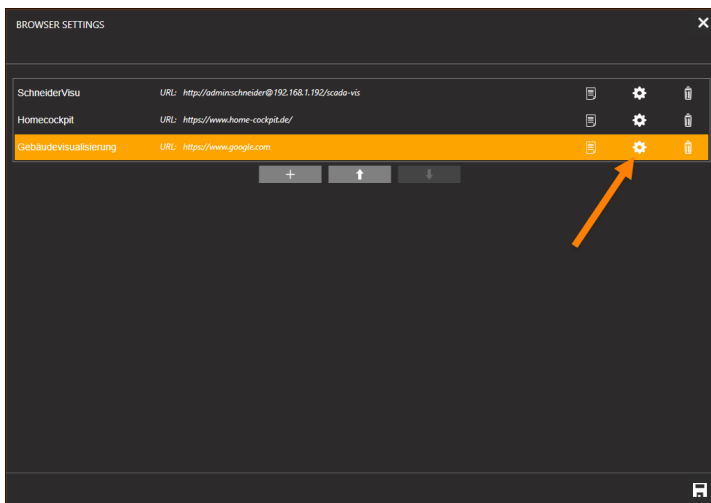
13. Fertig. Mit nur einem Klick auf den gerade erstellten Button wird die konfigurierte Embedded-Webseite sichtbar.



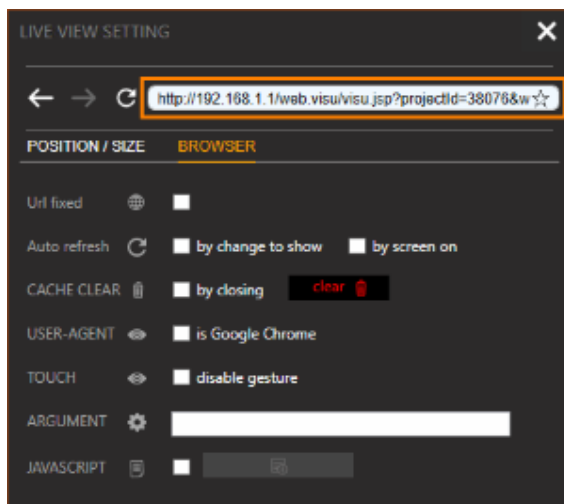
1. Öffnen Sie "hc-browser-Settings.exe". Diese befindet sich im Installationsordner des Browsers.



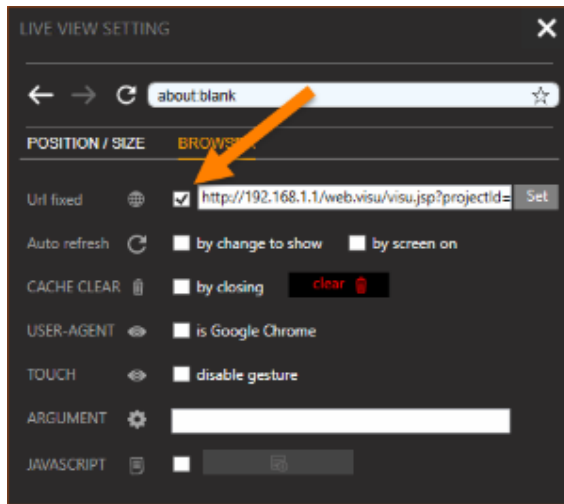
2. Klicken Sie den "+" Button, um eine neue Embedded Seite des Browsers zu konfigurieren.



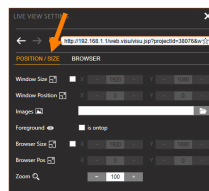
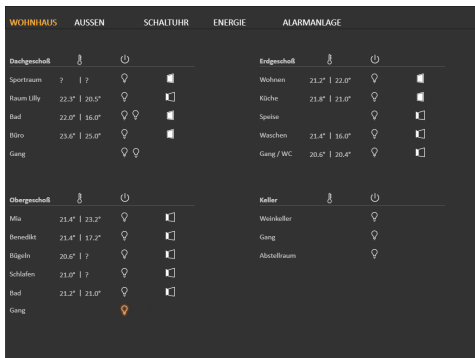
3. Geben Sie dem Eintrag einen passenden Namen und Klicken Sie das Zahnrad, um die Embedded Seite zu konfigurieren.



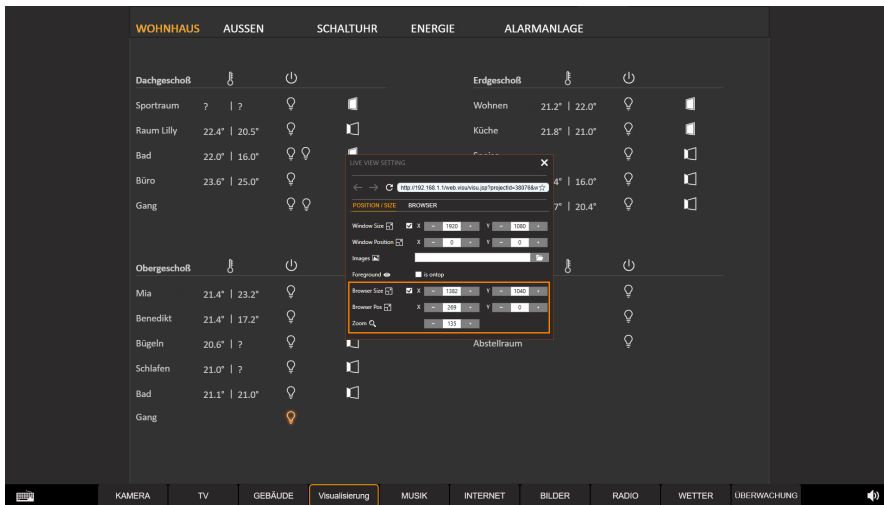
4. Tragen Sie die gewünschte Adresse in die dafür vorgesehene Leiste ein. Im Hintergrund wird das Browserfenster in Echtzeit angezeigt. Es kann auch dort zur gewünschten Adresse navigiert werden. Die URL in der Adressleiste wird automatisch angepasst.



4.1. Ist die Adresse der Seite nur unregelmäßig oder aktuell nicht erreichbar, kann auch "Url fixed" markiert und dort die gewünschte Adresse eingetragen werden.

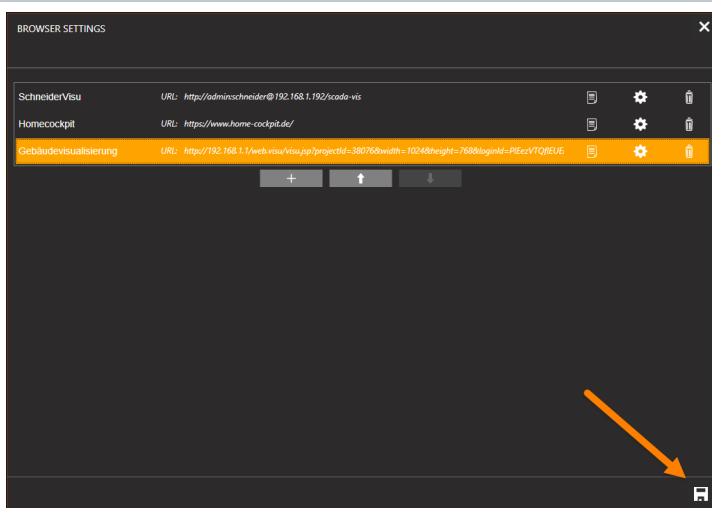


5. Sobald die gewünschte Seite angezeigt wird, kann auf "Position /Size" gewechselt werden, um die Anzeigeeinstellungen des Fensters anzupassen.

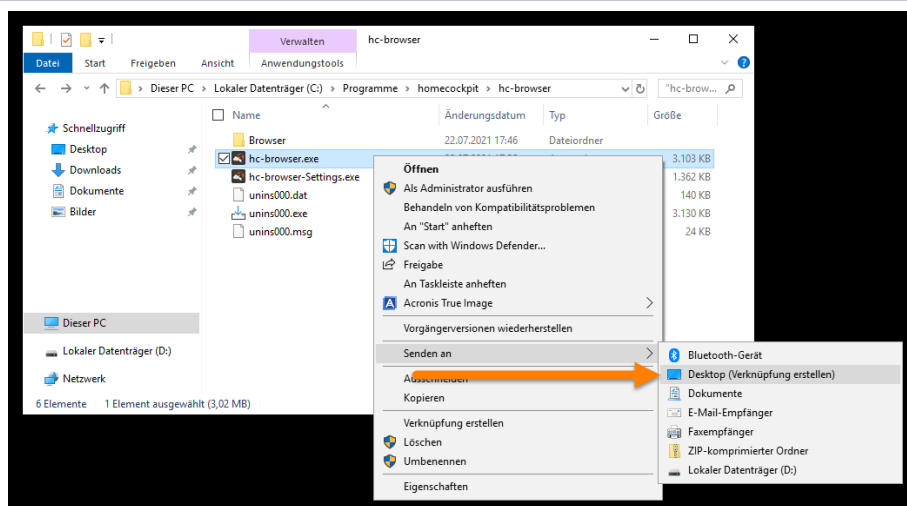


6. Stellen Sie den Zoom, die Position und die Größe des Browserfensters so ein, damit es Ihren Anforderungen entspricht.

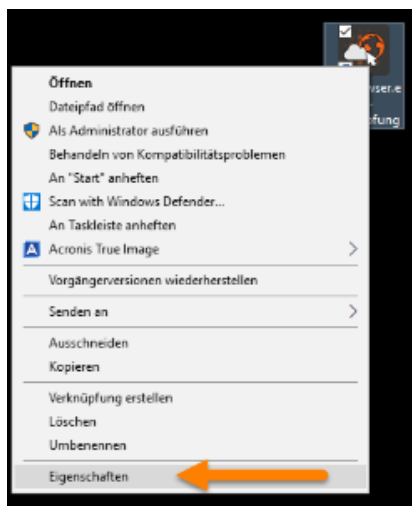
Hiernach können Sie den Konfigurator schließen. Die letzte vorgenommene Einstellung wird übernommen.



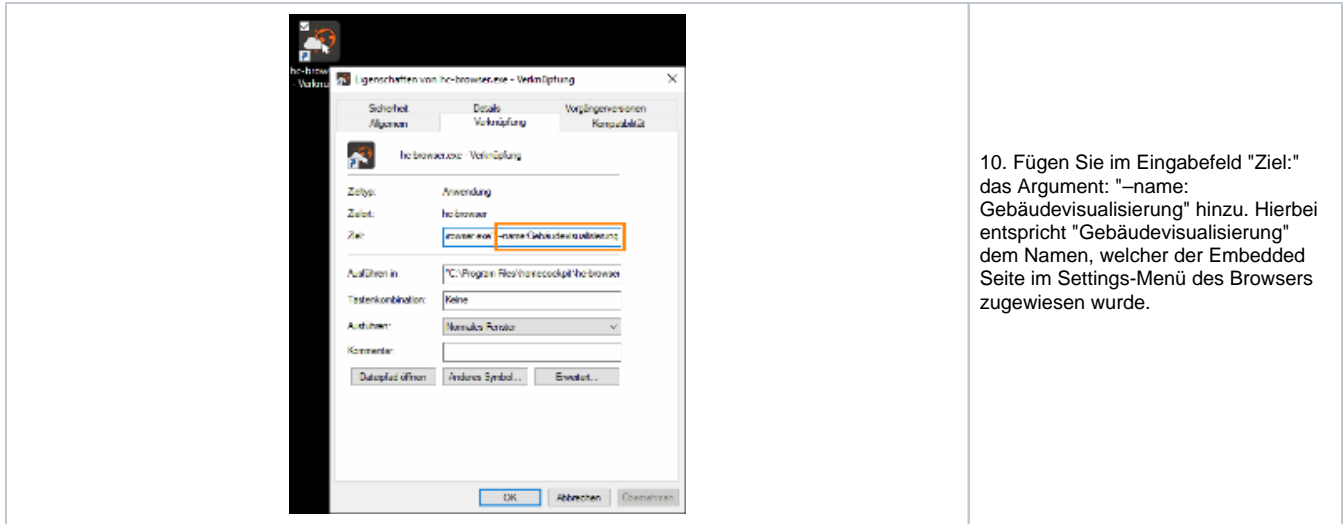
7. Speichern Sie die Konfiguration mit dem Diskettensymbol



8. Navigieren Sie zum Speicherort des Browsers und Senden Sie eine Kopie der "hc-browser.exe" als Verknüpfung an den Desktop.



9. Wählen Sie "Eigenschaften" im Kontextmenü, welches sich bei einem Rechtsklick auf die Verknüpfung öffnet.



10. Fügen Sie im Eingabefeld "Ziel:" das Argument: "-name: Gebäudevisualisierung" hinzu. Hierbei entspricht "Gebäudevisualisierung" dem Namen, welcher der Embedded Seite im Settings-Menü des Browsers zugewiesen wurde.

Video der Installation:

Your browser does not support the HTML5 video element

Video der Konfiguration:

Your browser does not support the HTML5 video element