

# Touchpanel

Auf dieser Seite erhalten Sie alle relevanten Informationen zu unseren Touchpanel Produkten.

## Einbau

Die HomeCockpit Touchpanels von Dialogic Systems lassen sich in drei Einbauvarianten klassifizieren. Wählen Sie, zu welcher Montageart mehr Informationen über die Touchpanels aufgelistet werden sollen.

Bevor Sie das TouchPanel Einbauen, lesen Sie bitte die [Montage- und Sicherheitshinweise](#).

### Unterputz-Touchpanel



Bei einer Unterputz-Montage wird das Touchpanel so in die Wand eingesetzt, dass nur der Bildschirm sichtbar ist. Wahlweise kann auch der Bildschirm durch das Kit zur flächenbündigen Montage in die Wand eingelassen werden, wodurch keine Erhebung mehr an der Stelle des Touchpanels mehr entsteht.



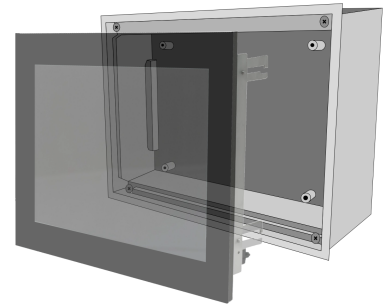
### Aufputz-Toupanel



Die Aufputzgeräte der HomeCockpit Touchpanels sind mittels Wandhalterung überall einsetzbar. Hierbei werden verschiedene Halterungen, ob schenkbar oder statisch, angeboten. Durch Nutzung des VESA 100 Standards können alle handelsüblichen Halterungen, welche diesen Standard einhalten, für die Montage verwendet werden.



### Montage in vorhandene Strukturen



Ab jetzt gibt es außerdem die Möglichkeit, HomeCockpit Touchpanels in vorhandene Strukturen von anderen Anbietern zu montieren. Vorreiter ist hierbei unser GIRA KIT. Es ermöglicht den Einbau von HomeCockpit Geräten aller Leistungsklassen in bestehende Unterputzdosen des GIRA Control 9 und GIRA Control 19.



## Reinigung und Pflege

Die HomeCockpit Touchpanels sind fast wartungsfrei. Die nachfolgenden Hinweise gelten für alle Varianten. Um statische Entladungen zu verhindern, ist das Panel für Reinigung und Wartung abzuschalten. Dazu ist bei resistivem Touch der Wechselrahmen abzunehmen. Zum Ausschalten drücken Sie den schwarzen Knopf an der Unterseite des Panels für ca. 4 Sekunden, zum Einschalten danach wieder 3 Sekunden – mehr dazu finden Sie im User Manual.

### Panel-Gehäuse

- Lüftungsöffnungen freihalten: Die Lufteintritts- und Luftaustrittsöffnungen unten bzw. oben müssen stets frei und ohne Staubablagerungen sein. Zur Reinigung wird der Wechselrahmen abgenommen. Mögliche Staubablagerungen sind mit einer Staubsauger-Düse zu entfernen.

### Touchscreen

- Da der Bildschirm aus Glas besteht, kann er mit herkömmlichen Glasreiniger gesäubert werden. Hierfür einfach den Reiniger auf ein Mikrofasertuch geben und damit den Bildschirm abwischen. Falls notwendig mit Fensterlader trocken wischen.
- WICHTIG : Die Sprühflasche nicht direkt auf das Panel richten, um zu verhindern, dass Feuchtigkeit ins Innere des Gerätes gelangt.

## Defekte

- **Offensichtliche Defekte:** Bei Erhalt der Ware ist die Hardware auf Unversehrtheit zu prüfen. Die Originalverpackung sollte für etwaige Rücksendungen aufbewahrt werden. Falls bei der Inbetriebnahme ganz offensichtliche Hardware-Defekte erkennbar werden, informieren Sie Ihren Ansprechpartner, von dem Sie das Gerät bezogen haben. Parallel zu Nachforschungen, ob und inwiefern die Schäden auf dem Lieferweg entstanden sind, wird Dialogic Systems eine schnellstmögliche Ersatzlieferung veranlassen.
- **Vermutete Defekte:** Sollten während des Betriebes unerklärliche Probleme auftreten und Hardware-Defekte als Grund vermutet werden, so ist ebenfalls Ihre Einkaufsquelle zu informieren.
- **Hardware-Schäden,** die auf fehlerhafte Bedienung, Pflege oder äußere Einwirkung zurückzuführen sind, hat der Anwender zu vertreten. Nach Klärung der Gründe bzw. Ursachen für den Hardware-Fehler erfolgt daher ggf. eine Berechnung für Kosten, die durch Ersatzlieferungen entstanden sind.
- **Kontakt aufnehmen:** Wenn Störungen im Betrieb Ihres Panels auftreten sowie bei Beschädigungen oder Defekten, kontaktieren Sie bitte den zuständigen Ansprechpartner, von dem Sie das Gerät bezogen haben. Für den Endanwender ist dies das Elektrofachunternehmen bzw. der Audio/Video-Systemintegrator. Für diese wiederum der Großhändler oder Dialogic Systems.
- **Keine eigenmächtigen Reparaturversuche:** Reparaturen und Öffnungen des Gerätes dürfen nur von Service-Personal durchgeführt werden, das durch Dialogic Systems autorisiert ist. Bei eigenmächtigen Manipulationen an Hard- oder Software erlöschen die Gewährleistungsansprüche.
- **Informationen bereithalten:** Stellen Sie alle für die Problemlösung relevanten Informationen möglichst schriftlich in Stichworten zusammen. Halten Sie die Seriennummer Ihres Dialogic Touchpanels bereit. Diese Nummer befindet sich als Aufkleber auf der Rückseite des Gerätes.
- **Rücksendung nur auf Anweisung:** Rücksendungen an Dialogic Systems dürfen nur nach vorheriger Absprache erfolgen. Die Adresse wird Ihnen bekannt gegeben. Panels und Rahmen sind in der Originalverpackung zu versenden.

Stellen Sie einen Defekt nach den oben genannten Kriterien fest, kontaktieren Sie diesbezüglich Ihre Einkaufsquelle. Der Elektriker / Großhändler wird sich schnellstmöglich um die Behebung der Defekte kümmern. Haben Sie das Produkt direkt bei uns erworben, füllen Sie bitte das RMA-Formular aus und senden es uns zu. Wir werden die nötigen Maßnahmen einleiten, um eine Reparatur oder ein Ersatzgerät anzubieten.

Weitere Informationen zu [Gewährleistung und Support finden Sie hier](#).

## Handbuch

Informieren Sie sich über sämtliche Themen im Touchpanel Handbuch.

[PUB-Touchpanel-Handbuch-070220-1142-2096.pdf](#)