

hc-SipPhone V.4

Das hc-SipPhone V.4 ist eine Neuentwicklung von Dialogic Systems und dient als Multifunktions-Client im SIP-Umfeld.

Es kann standalone als SIP-Videotelefon und in Verbindung mit hc-CamViewer als komfortable Video-Türsprechstelle auf HomeCockpit-Touchpanels verwendet werden.

Installation

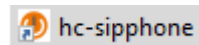
Die Installation erfolgt durch Ausführen des Setup-Programms.

Bitte folgen Sie den Anweisungen des Installations-Wizards.

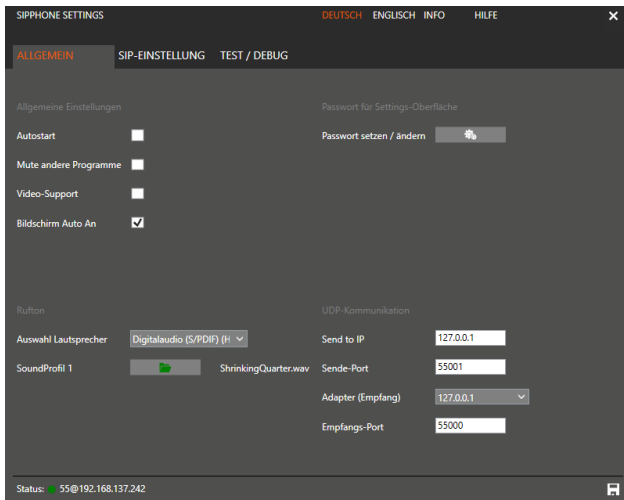
Start-Optionen

Settings-Start:

Der normale Start erfolgt durch Aufruf des Programms 'hc-SipPhone' im Startmenü:



Im normalen Startmodus erscheint automatisch bei Programm-Start die Settings-Oberfläche, mit der alle Konfigurationen vorgenommen werden:



Unsichtbarer Start:

Sofern die Settings-Oberfläche bei Programm-Start nicht angezeigt werden soll, können Sie das Programm mit dem Schalter "-hide" aufrufen; dadurch wird das Programm nur in der Benachrichtigungsleiste unten rechts mit dem aktuellen Status angezeigt:

Wenn der Punkt grün erscheint, hat sich das hc-SipPhone mit dem eingestellten SIP-Profil erfolgreich registriert, ansonsten erscheint der Punkt rot.

Durch Klick auf den Punkt kann das Settings-Menü jederzeit aufgerufen werden.

Durch Klick mit der rechten Maustaste erscheint das Kontext-Menü zum Aufruf der Settings-Oberfläche oder zum Beenden der gesamten Anwendung.

Settings-GUI

Die Settings-GUI dient zum Einstellen aller wichtigen Parameter. Im folgenden werden alle Einstellungs-Parameter beschrieben.

Im oberen Bereich können Sie die Sprache der GUI von Deutsch auf Englisch umstellen:







Unter 'Info' wird der Lizenzierungs-Status, die Programmversion und ein mögliches Programm-Update angezeigt.

Unter 'Hilfe' werden Sie auf unsere Dokuwiki auf dieses Hilfe-Dokument geleitet.


Reiter 'Allgemein'

<p>Allgemeine Einstellungen</p> <p>Autostart <input type="checkbox"/></p> <p>Mute andere Programme <input type="checkbox"/></p> <p>Video-Support <input type="checkbox"/></p> <p>Bildschirm Auto An <input checked="" type="checkbox"/></p>	<p>'Autostart' startet das Programm beim Systemstart automatisch.</p> <p>Mit 'Mute andere Programme' wird der Lautstärke-Pegel anderer Anwendungen abgesenkt, wenn ein SIP-Call aktiv ist.</p> <p>Sofern Sie eine Webcam im Gerät besitzen, können Sie diese zum Führen von Video-Calls hier global einschalten (Video-Support). Die dafür notwendigen, weiteren Einstellungen müssen im Reiter 'SIP-Einstellung' 'Video' vorgenommen werden.</p> <p>'Bildschirm Auto An' schaltet einen Bildschirm im Blank-Modus aktiv, sobald ein Sip-Call erfolgt.</p>
---	--

<p>Passwort für Settings-Oberfläche</p> <p>Passwort setzen / ändern </p>	<p>Wenn Sie die Settings-Oberfläche mit einem Passwort schützen möchten, um Unbefugten den Zugriff auf die Einstellungen zu verwehren, können Sie hier ein Passwort setzen.</p>
<p>Passwort ändern ✕</p> <p>Altes Passwort <input type="text"/></p> <p><input type="password"/></p> <p><input type="password"/></p> <p><input checked="" type="checkbox"/></p> <p></p>	<p>Ein bereits gesetztes Passwort kann auf gleiche Art und Weise entsprechend geändert werden.</p> <p>Geben Sie in den Feldern , sofern gesetzt, das alte Passwort ein und schreiben Sie ein neues Passwort in die beiden darunterliegenden Felder.</p> <p>Durch Klick auf  wird das neue Passwort gesetzt.</p> <p>Sie erhalten Meldung über den Status des Setzens:</p> <p>Neues Passwort wird übernommen.</p> <p>Bei aktivem Passwort-Schutz erscheint das Icon dauerhaft grün:</p>
<p>Passwort für Settings-Oberfläche</p> <p>Passwort setzen / ändern  active</p>	<p>Hinweis: Zum Entfernen eines Passworts geben Sie im ersten Feld das gesetzte Passwort ein und in den beiden darauffolgenden Feldern jeweils nichts ein.</p>


Rufton


Auswahl Lautsprecher ▾

SoundProfil 1 


Um einen Ruf- bzw. Klingelton festzulegen, wählen Sie zuerst unter 'Auswahl Lautsprecher' das gewünschte Ausgabe-Audiodevice aus.

Unter 'SoundProfil1' können Sie die abzuspielende Audio-Datei (Unterstützte Audio-Formate: *.wav, *.mp3) festlegen.

Klicken Sie hierfür auf 

Sound-Datei 

Spielzeit Lautstärke



Im Untermenü können Sie die Audio-Datei auswählen und die Abspielzeit (in Sekunden) sowie die gewünschte Lautstärke.

Drücken Sie auf , um die Datei abzuspielen und um die Lautstärke festzulegen.

UDP-Kommunikation

Send to IP

Sende-Port

Adapter (Empfang) ▾

Empfangs-Port

Zur Interaktion mit anderen Anwendungen, insbesondere mit hc-CamViewer, aber auch mit anderen Geräten, die UDP-Kommunikation unterstützen, werden hier die Sende- und Empfangs UDP-Ports festgelegt.

Findet die UDP-Kommunikation ausschließlich mit anderen Anwendungen auf diesem Gerät statt, kann hier als Adapter '127.0.0.1' verwendet werden.

Zu sendende Telegramme werden an die unter 'Send to IP' eingetragene IP-Adresse weitergeleitet.

Zur UDP-Kommunikation mit anderen Netzwerk-Geräten, können Sie auch einen physikalischen Netzwerk-Adapter auswählen, der eine IP im gewünschten Netzwerk-Segment gebunden hat:

Adapter (Empfang) ▾

Reiter 'SIP-Einstellung'

Untermenü 'SIP Account'

Anmeldung an Telefonanlage Peer to Peer

Anzeige-Name

Benutzername

Anmelde-Name

Passwort

SIP-Server

SIP-Server Port

Optional, falls erforderlich

Benutzer-Domain

STUN-Server

STUN-Server Port

Hier werden die Einstellungen zur Anbindung an eine SIP-Telefonanlage bzw. an einen anderen SIP-Teilnehmer (Peer to Peer) festgelegt.

Das hc-SipPhone muss an einer SIP-Telefonanlage angemeldet werden. I.d.R. reichen hierfür die Parameter 'Benutzername', Passwort und die IP-Adresse oder der Hostname/FQDN des 'SIP-Servers'.

Beachten Sie hierbei die in Ihrer SIP-Telefonanlage festgelegten Parameter.

Im Betriebsmodus 'Peer to Peer' kann eine SIP-Verbindung zwischen zwei Clients ohne Anbindung an eine SIP-Telefonanlage erfolgen:

Anmeldung an Telefonanlage Peer to Peer

Anzeige-Name

Benutzername

Lokaler Port

Lokale IP (Adapter)

Hinweis: Im Peer to Peer-Betriebsmodus muss die IP-Adresse des angerufenen Teilnehmers im SIP-String des anrufenden Teilnehmers angegeben werden.

Anwendungs-Beispiele

Teil A:

Settings-GUI

Erweiterung des hc-CamViewers

Beschreibung

Teil B:

Standalone-Betrieb (SIP-Multifunktions-Client)

Videosprechanlage und (Video-)Telefonie-Client, KNX-NetIP-Client